

# L'oncologie en région Centre : des enjeux d'égalité d'accès aux soins et de promotion de la qualité

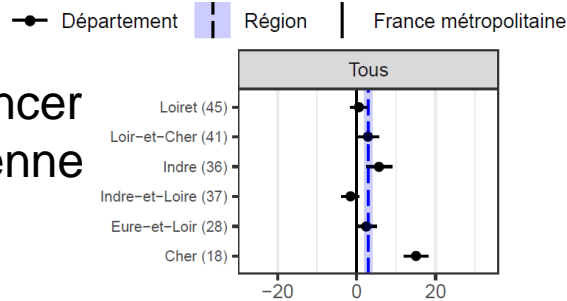
# La région Centre Val de Loire présente des spécificités concernant le cancer

Une mortalité par cancer supérieure à la moyenne nationale

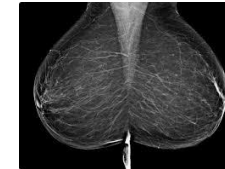


Une disparité départementale épidémiologique et de l'offre de soins

Une densité médicale plus faible



Un bon taux de participation aux dépistages organisés



Des actions de prévention efficaces pour certains cancers



# L'objectif : un accès égalitaire à des traitements d'excellence

Une prise en charge  
assurant une **chance égale**  
de survie et qualité de vie  
face au cancer

Un renforcement de la  
**qualité** des prises en  
charge



# Assurer une égalité entre les âges en soutenant les acteurs

Une infirmière de  
coordination en onco-  
hématologie pédiatrique



ADOLESCENTS – JEUNES ADULTES



Un dispositif Adolescent  
Jeunes Adultes

Une équipe d'Oncogériatrie



# L'objectif premier de la lutte contre les inégalités territoriales

Création de besoins exceptionnels en imagerie et radiothérapie



Un atout régional : l'EMRC

# L'objectif de l'ARS est de consolider l'offre en trouvant le meilleur équilibre entre proximité et qualité

Le renforcement de la qualité des prises en charge passe par une concentration de certaines activités

Des réformes des autorisations et des 3 C annoncées depuis 2018



RÉPUBLIQUE  
FRANÇAISE

*Liberté  
Égalité  
Fraternité*



Rencontre conjointe de l'ensemble des territoires de santé pour anticiper les nouvelles organisations

Une anticipation avec une réflexion par filière



# Le rôle majeur d'Oncocentre pour promouvoir la qualité

Diffusion de l'information et des bonnes pratiques

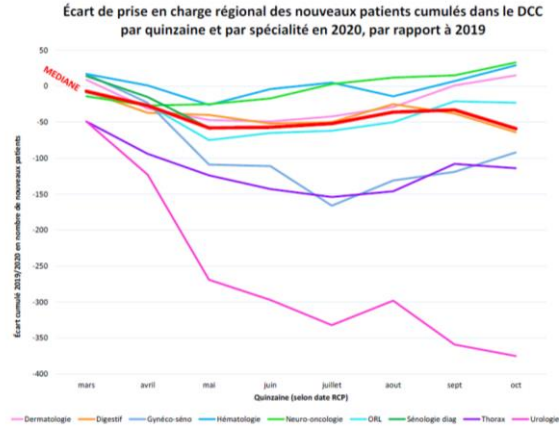
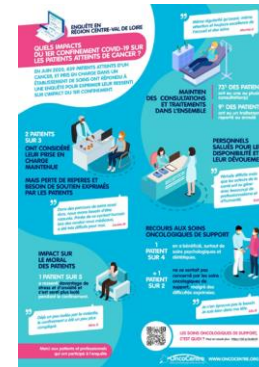


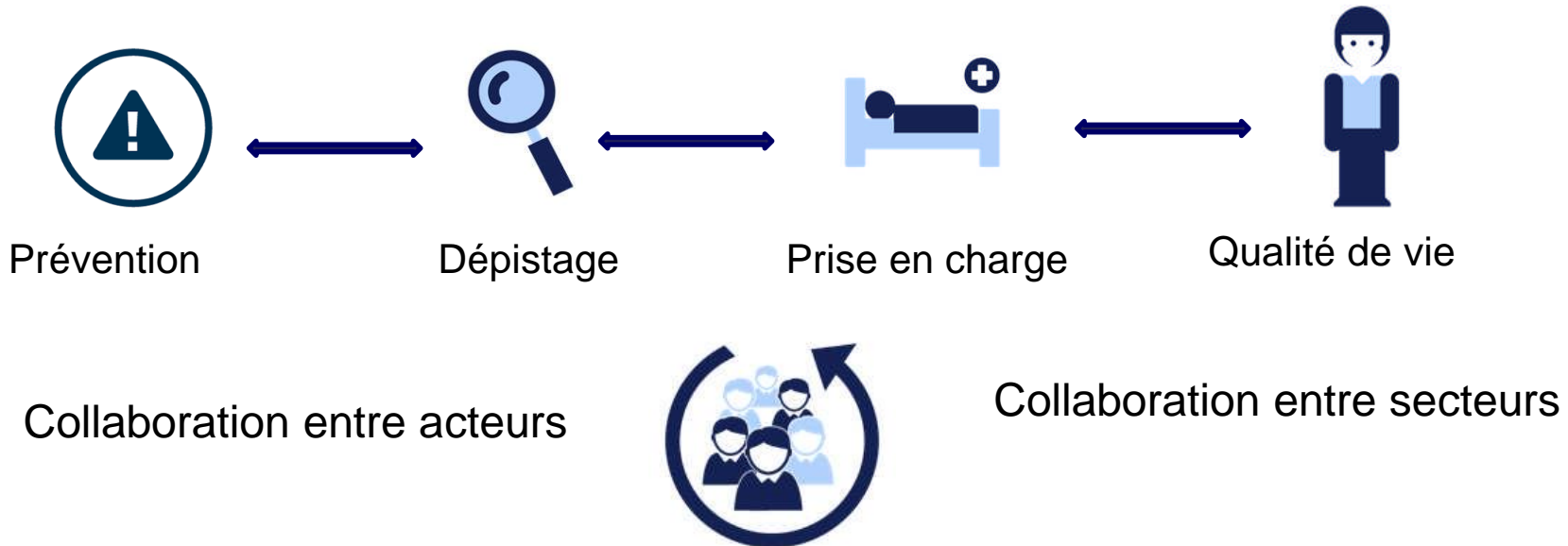
Tableau 1 : Écart cumulé régional en nombre de nouveaux patients entre 2019 et 2020 (détail par spécialité et par quinzaine)

Activité du GREPP



# C'est l'objectif commun d'une prise en charge de qualité qui permettra aux acteurs de se coordonner

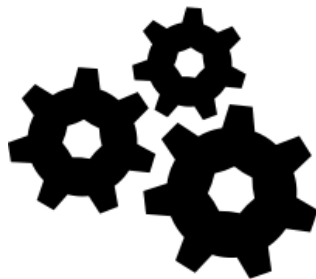
La collaboration et la coordination devra se faire autour du parcours du patient et avec lui





# Des compétences et des moyens pour mieux collaborer sont développés

Développement de la  
coordination et des pratiques  
avancées



Dispositifs d'appui à la  
coordination

Dossier Communicant en  
cancérologie et parcours  
numériques



# C'est avec les mêmes objectifs de transversalité que l'ARS mènera les travaux prévus

La mise en œuvre des réformes



Une stratégie décennale de lutte contre le cancer à décliner en feuille de route régionale



Un Projet régional de santé à évaluer pour 2018-2022 et à écrire pour 2023-2027



Auxquels se rajoutent les Ségur Investissement et Numérique

# L'ARS souhaite que la feuille de route régionale soit pragmatique pour des résultats concrets

Ce pragmatisme passe par l'écoute des patients et des professionnels de terrain

Identification des forces et les faiblesses de l'offre sur le territoire



Recensement des initiatives en cours ou prévues


Définition d'un fil rouge au service de l'objectif de l'égalité d'accès à un traitement de qualité



# L'ARS souhaite réaliser une feuille de route régionale co-construite

31/01/22

Mai 22



09/12/21

## Lancement de la démarche avec les partenaires:

Oncocentre  
Ligue contre le cancer  
Représentant des DAC  
France Assos Santé  
UFC Que Choisir  
Représentant CRSA  
CRCDC  
URPS médecins libéraux  
Association APLEAT-ACEP  
France Addiction

## Etablir le diagnostic et pronostic régional :

- Constats territoriaux
- Analyse de l'impact des seuils et projection

## Rédaction feuille de route :

- Proposition de mesures et d'actions
- Priorisation
- Tableau de bord de pilotage



Question évaluative du PRS lancée en septembre