



Présentation ODH



MARIE DENIAU

8 DECEMBRE 2022

A propos de l'engagement d'Unicancer dans les programmes de données de vie réelle



- ▣ **2011** : lancement de la cohorte clinico-biologique **CANTO** en cancer du sein localisé.

- 26 établissements contributeurs,
- programme soutenu par l'ANR,
- 13000 femmes incluses à ce jour



- ▣ **2014** : création d'**ESMÉ** premier programme de données de vie réelle en oncologie.

- 39 établissements contributeurs,
- plus de 70 000 patients inclus dans 3 indications : sein métastatique, ovaire avancé, poumon avancé



Direction des datas

- ▣ **2020** : création d'une direction des Datas pour accélérer le développement des programmes de **bases de données en vie réelle** et le développement **d'outils** et **d'infrastructures** permettant l'acquisition de nouveaux types de données (PROMs PREMs).

- ▣ **2021** : création de l'OncoDataHub : **ODH**.



ODH : observatoire du médicament en Oncologie

Première **structure de référence** de données de vie réelle en oncologie en France pour répondre aux **besoins d'études** sur la prise en charge et l'utilisation des produits de santé afin d'améliorer la prise en charge des patients.



2 indications Sein & Poumon

avant extension à d'autres organes



80 établissements de santé contributeurs en 2023
(CHU, CH, CLCC et autres ESPIC, Cliniques)



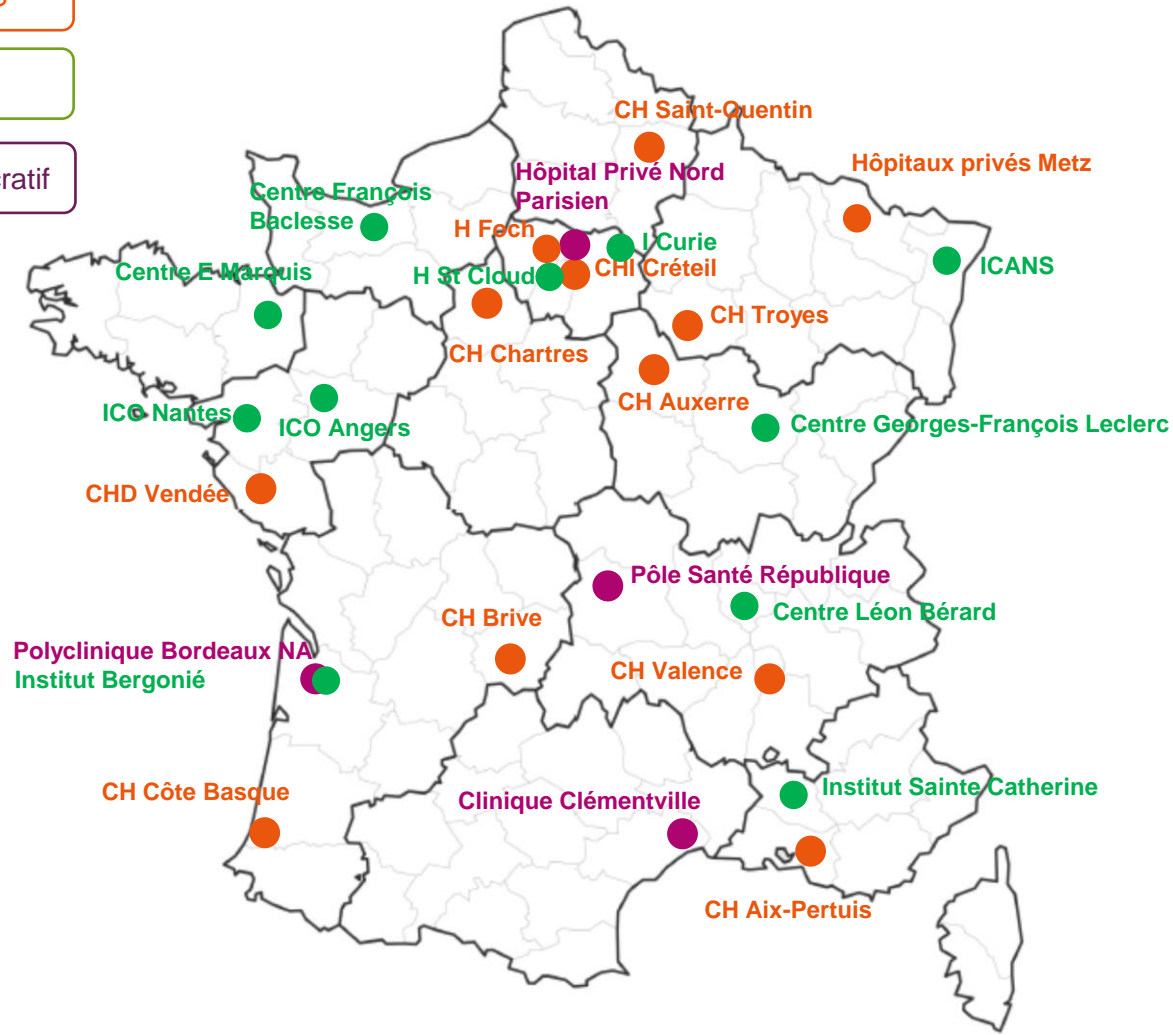
Extraction automatisée des différentes bases de données

27 ES ont rejoint ODH à date

12 CH et ESPICS

11 CLCC

4 Cliniques à but lucratif



Inclusion des patients & collecte des 60 variables

Inclusion Patients

Diagnostic cancer du sein ou bronchique

+

Dispensation d'un traitement parentéral

2 collectes / an
1ers patients : 2020



Dispensation d'un traitement parentéral

1^{ère} collecte

Patients

Biomarqueurs

Séjours

Biologie

Caractéristiques de la maladie

Traitements injectables

Poids

Traitements oraux

Performance status

Dernières nouvelles

Actualisation (2/an)

Biomarqueurs

Séjours

Biologie

Traitements injectables

Poids

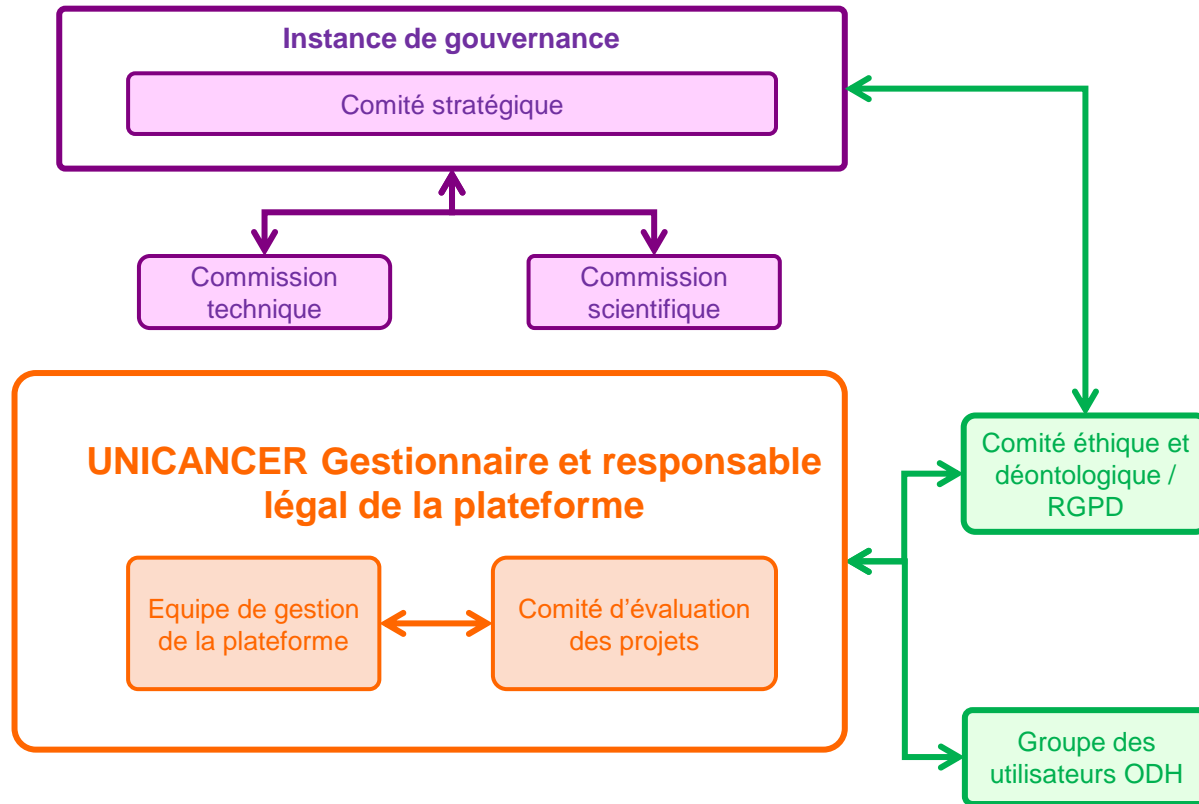
Traitements oraux

Performance status

Dernières nouvelles

Actualisation tous les 6 mois indépendamment de la dispensation d'un traitement parentéral

Gouvernance du programme ODH



ODH : Un programme ouvert à la recherche clinique

Les utilisateurs



ES
(contributeurs)



Académiques



Industriels



Institutions
(HAS / CEPS)

Les cas d'usage

- 1 **Stratégie de traitement**
- 2 **Description des pratiques**
- 3 **Populations cibles**
- 4 **Fardeau de la maladie**
- 5 **Efficacité**
- 6 **Evaluation du parcours de soin**
- 7 **Critères diagnostiques**
- 8 **QoL (PREM, PROM)**

● Disponible dans l'immédiat

● Nécessite des développements additionnels

L'accès aux données



Dashboard

ES uniquement



Analyses
standard



Projet ad hoc

Après validation
par le Comité
d'évaluation des
projets

Une participation au programme ODH valorisante pour les établissements

Pourquoi rejoindre ODH ? Quelques retours des ES ...



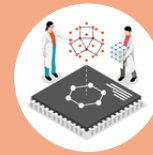
Visualisation des données

Tableaux de bord construits en fonction des besoins des différents utilisateurs (cliniciens, chercheur, pharmaciens, DAF, ...)



Projets de recherche

Participer à la recherche : chaque établissement contributeur peut proposer des projets de recherche s'appuyant sur l'ensemble des données d'ODH



Structuration des datas

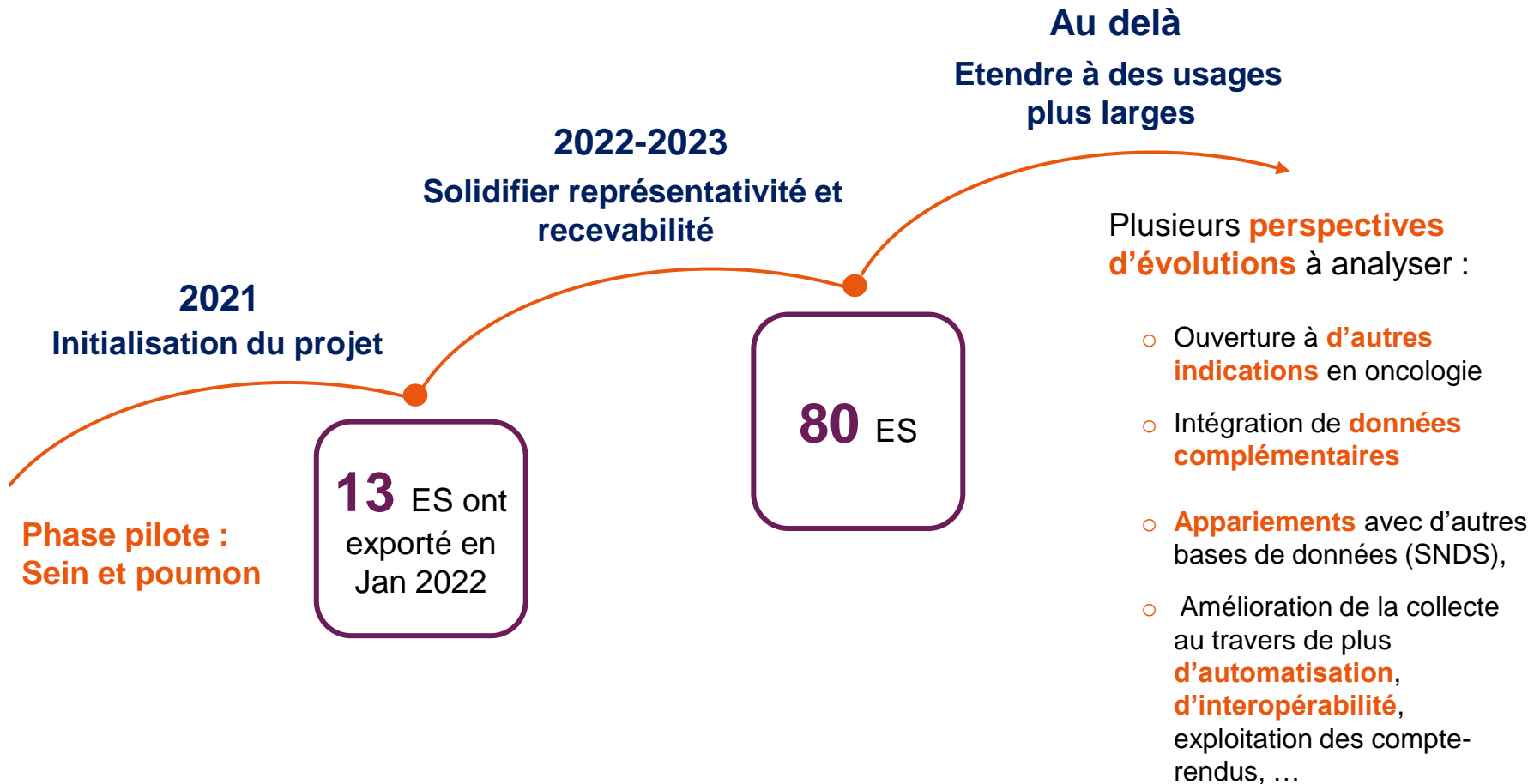
Aide IT et inter-ES
Retour de données locales structurées, après traitement au niveau de la plateforme ODH (contrôles qualité, recodage)



Communauté ODH

Participer au déploiement d'une **base de référence nationale** en oncologie et appartenir à une communauté

2021-2023 : un programme qui se déploie





facebook/unicancer
linkedin/company/unicancer
twitter.com/groupeunicancer
instagram.com/reseau.unicancer

