



Données épidémiologiques : sujet âgé et cancérologie

Journée Régionale AFSOS

9 octobre 2014 - Blois

Antenne d'Oncogériatrie : C. Sauger, V. Dardaine, E. Dorval

Unité Régionale d'Épidémiologie Hospitalière (UREH) : S. Baron, Al. Lecuyer, C. Gaborit, E. Rusch

- **Le PMSI**

- Pas de registre des cancers
- Seule source de données régionale exhaustive

- **La démarche épidémiologique**

- Utilisation algorithme UREH
- Patients domiciliés en région Centre
 - Sélection des séjours **patients ≥ 75 ans**
 - Patient classé par **appareil et par organe**

- **Sélection des patients :**
 - **Domiciliés en Région Centre**
 - Hospitalisés au moins une fois « **POUR** » **cancer** dans l'année

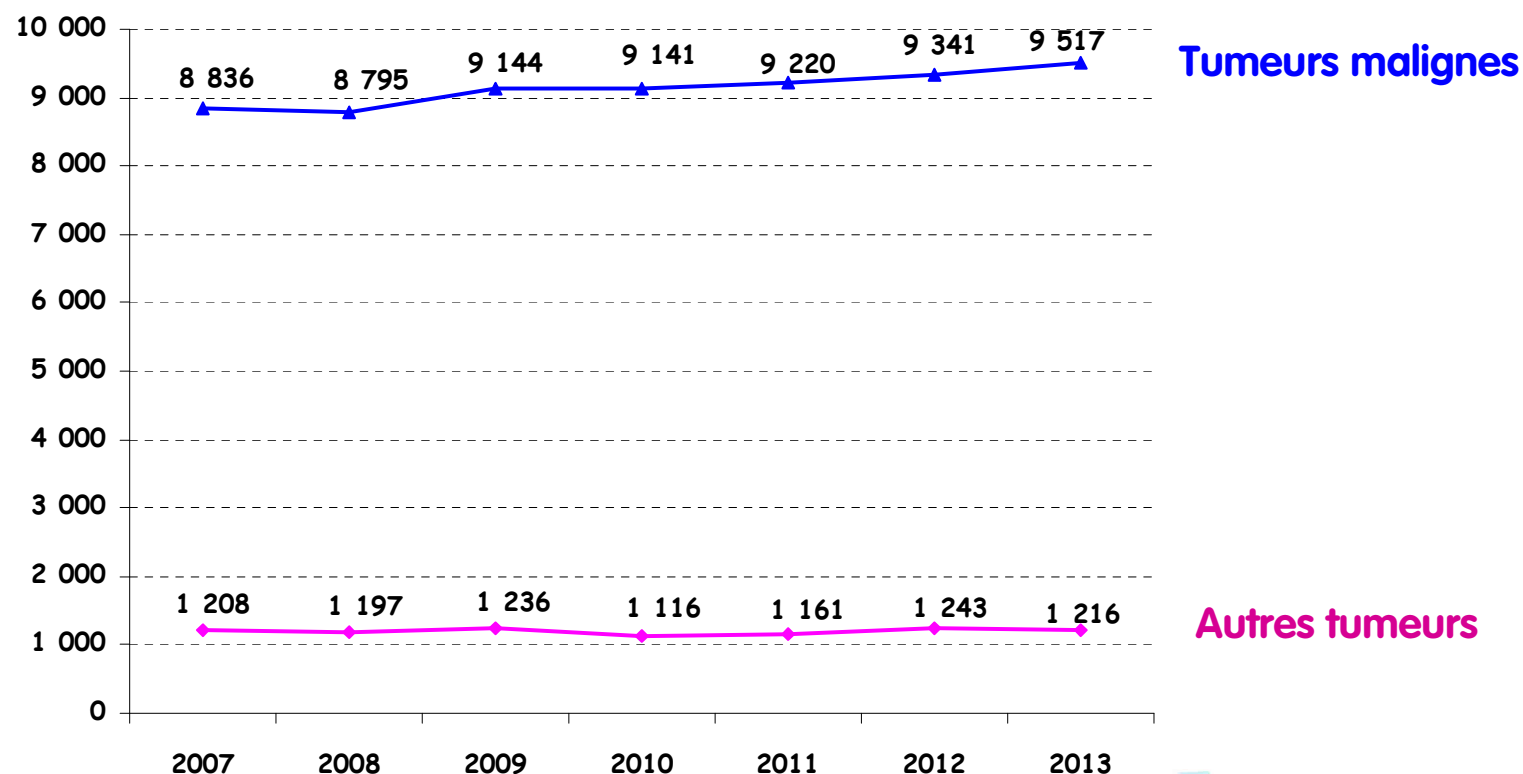
- **Identification des indicateurs patients :**
 - **Type de Tumeur** : TM priorisée sur AT
 - **Localisation** : Appareil-Organe, Cancer métastasé ou non
 - **Nouveau Patient** : aucun séjour « POUR » ou « AVEC » TM ou AT du même appareil, dans les 3 ans précédents

Évolution TM/AT 2007/2013 ≥ 75 ans

OncoGériatrie
en région Centre

Tumeurs Malignes = + 7,7% sur 2007-2013

Autres Tumeurs (In Situ/Évolution Imprévisible) : stables



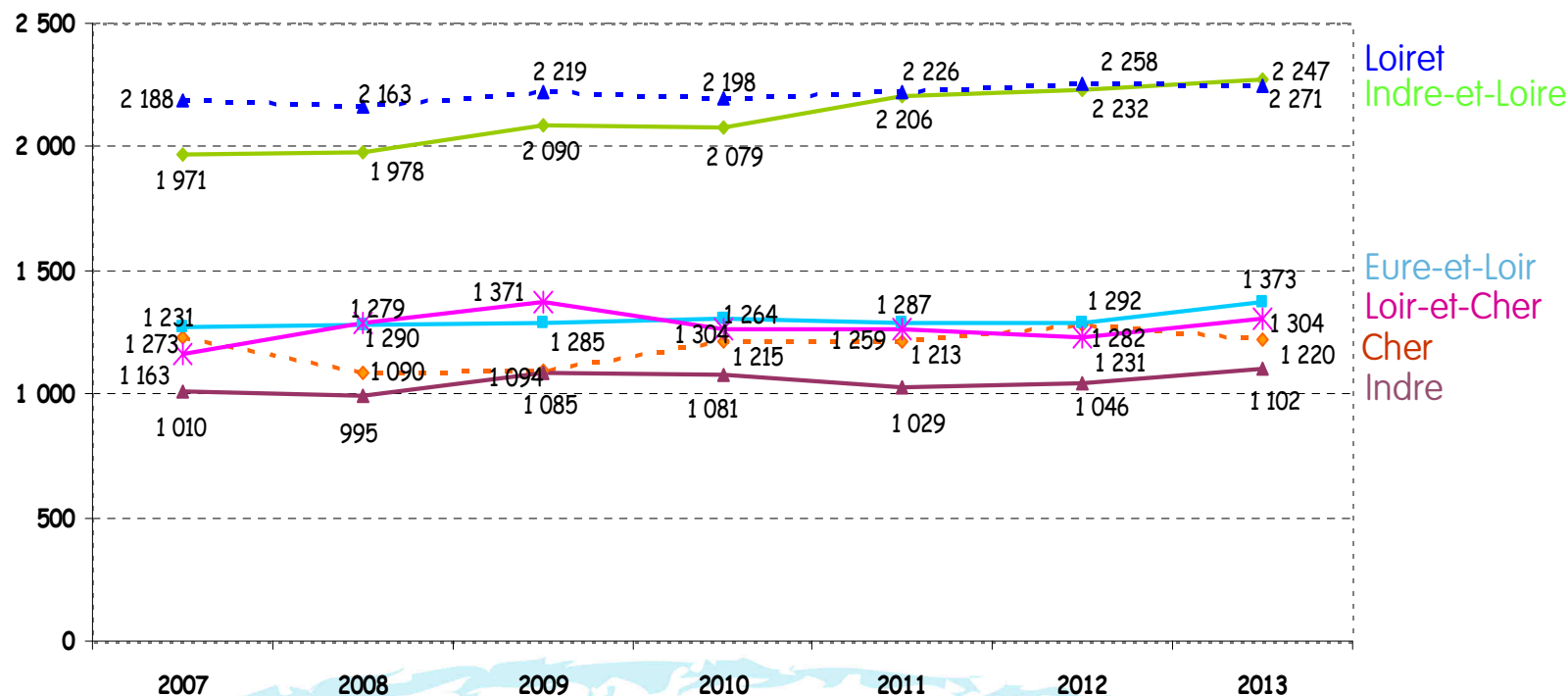
9 octobre 2014

SOURCE : PMSI 2013, PATIENTS ADULTES AGÉS DE 75 ANS ET PLUS DOMICILIÉS EN RÉGION CENTRE

Tumeurs Malignes des ≥ 75 ans par département

En augmentation partout (+3% à +15%), stabilité dans le Cher

Nb patients/département

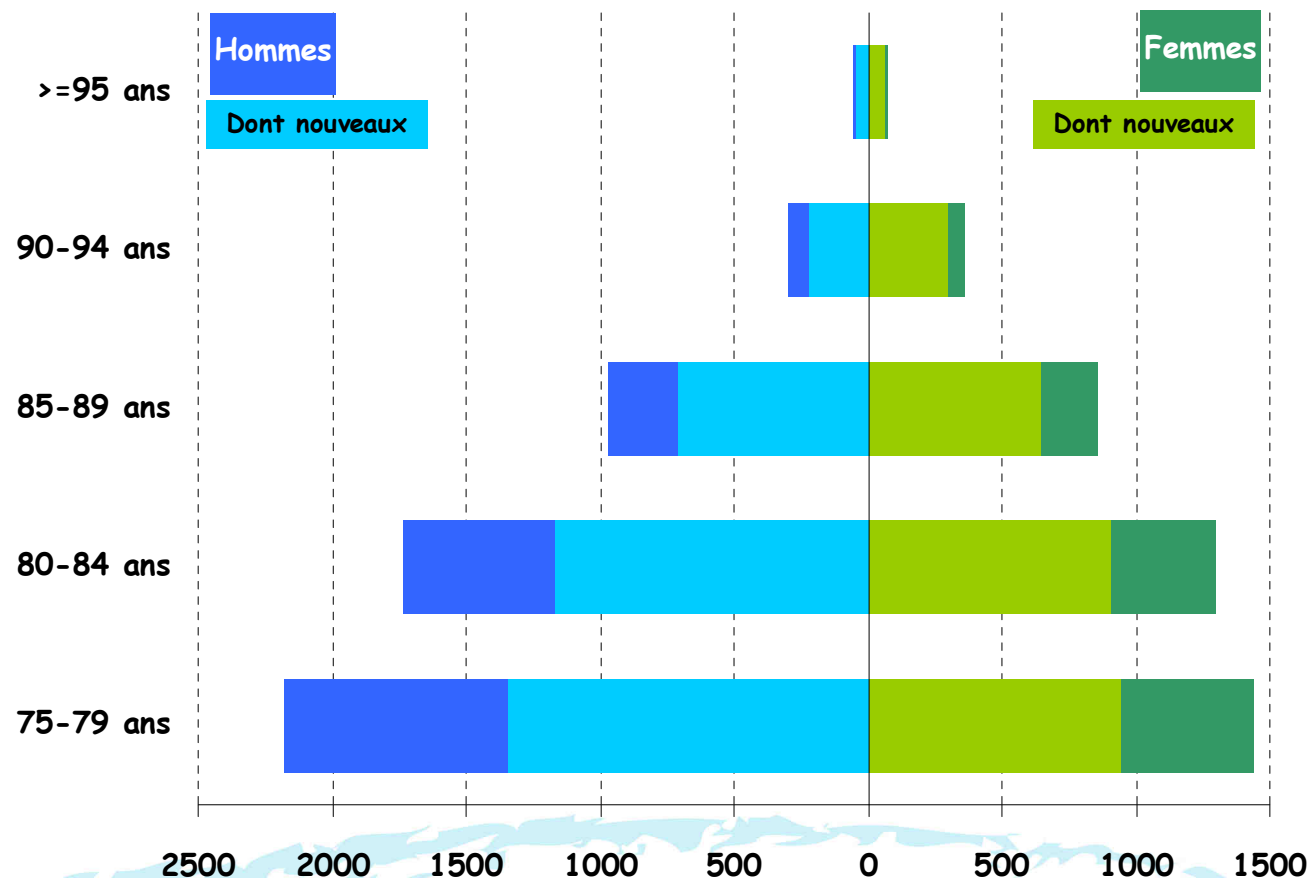


9 octobre 2014

SOURCE : PMSI 2013, PATIENTS ADULTES AGÉS DE 75 ANS ET PLUS DOMICILIÉS EN RÉGION CENTRE

Tumeurs Malignes des ≥ 75 ans - 2013

Sexe ratio et Pyramide des âges



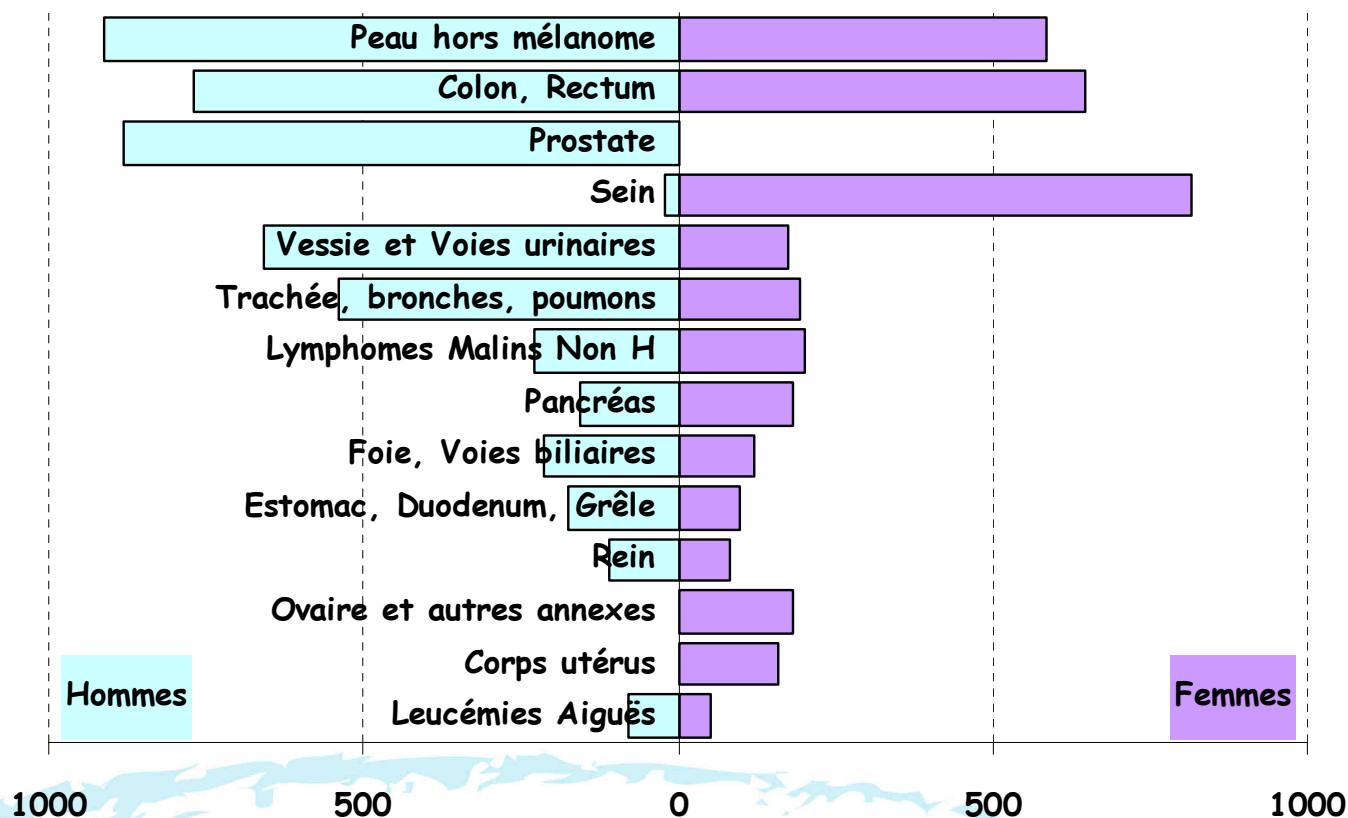
Sexe ratio : 1,3

9 octobre 2014

SOURCE : PMSI 2013, PATIENTS ADULTES AGÉS DE 75 ANS ET PLUS DOMICILIÉS EN RÉGION CENTRE

Tumeurs Malignes des ≥ 75 ans Principaux cancers prévalents en 2013

Tumeurs Malignes : Cas prévalents 2013 chez l'Adulte
âgé de 75 ans et plus, domicilié RC

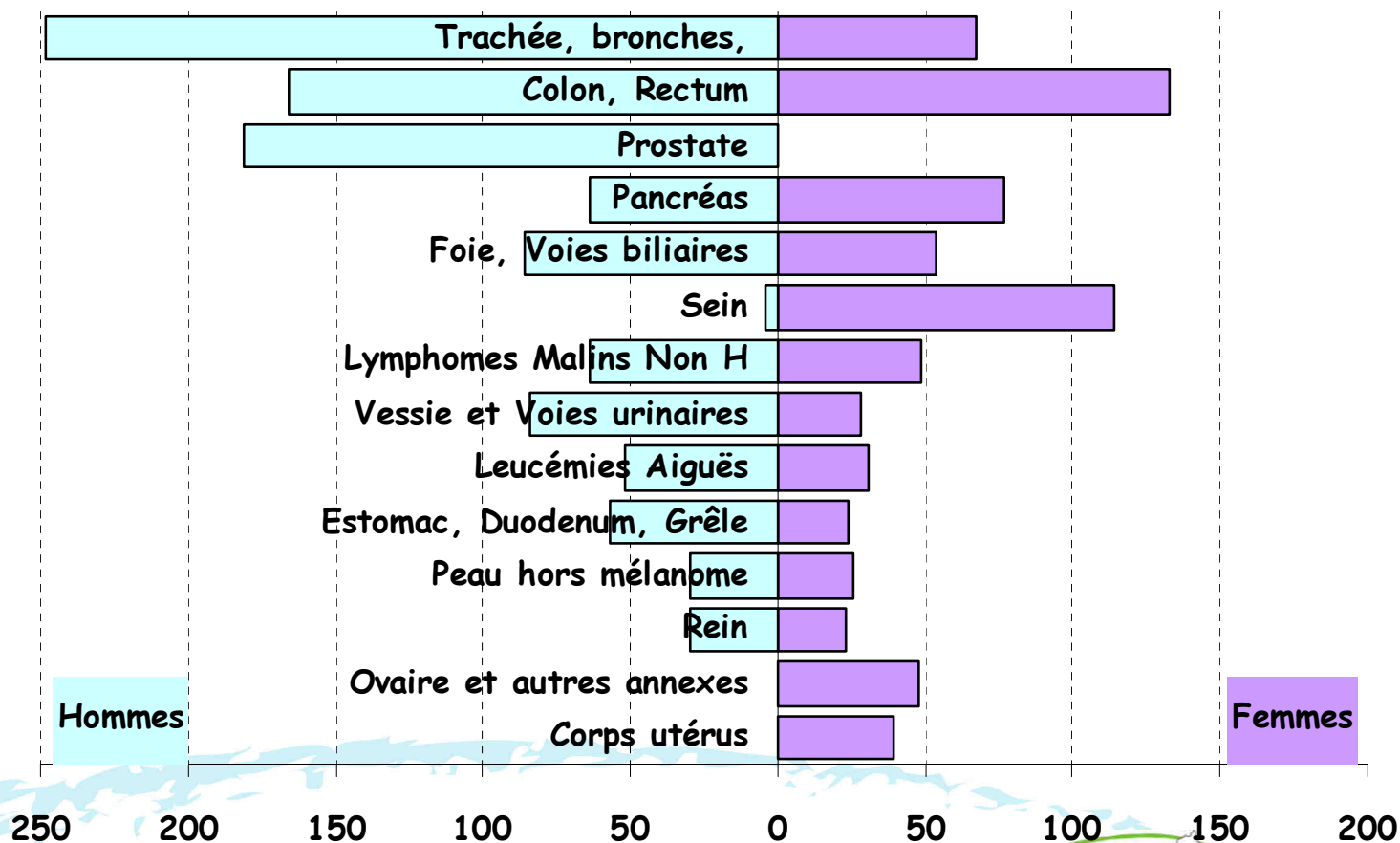


9 octobre 2014

SOURCE : PMSI 2013, PATIENTS ADULTES AGÉS DE 75 ANS ET PLUS DOMICILIÉS EN RÉGION CENTRE

Tumeurs Malignes des ≥ 75 ans Principaux décès hospitaliers par cancer

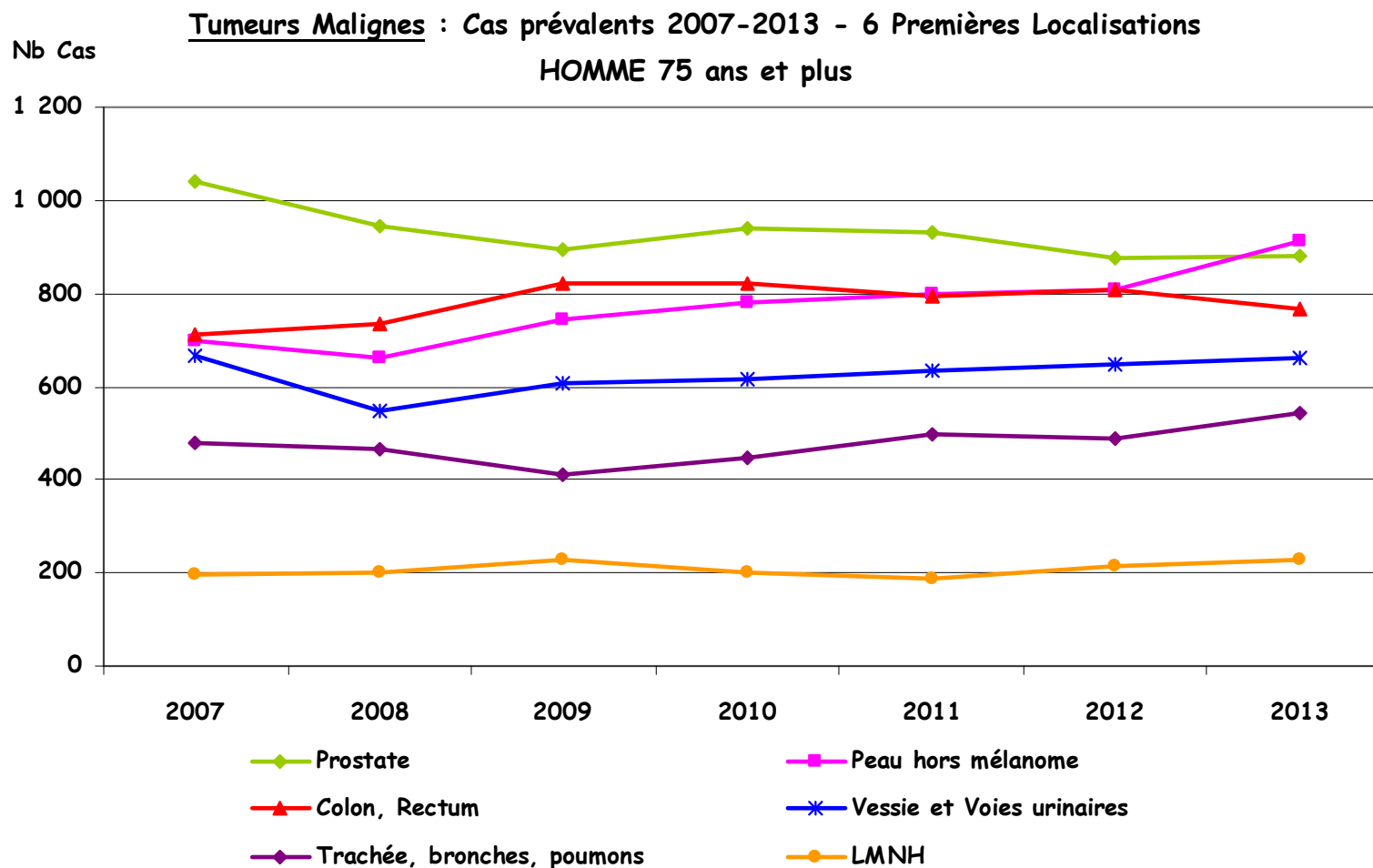
Tumeurs Malignes : Décès hospitaliers 2013 chez l'Adulte
âgé de 75 ans et plus, domicilié RC



9 octobre 2014

SOURCE : PMSI 2013, PATIENTS ADULTES AGÉS DE 75 ANS ET PLUS DOMICILIÉS EN RÉGION CENTRE

Tumeurs Malignes Hommes ≥ 75 ans Cas prévalents : Evolution 2007-2013



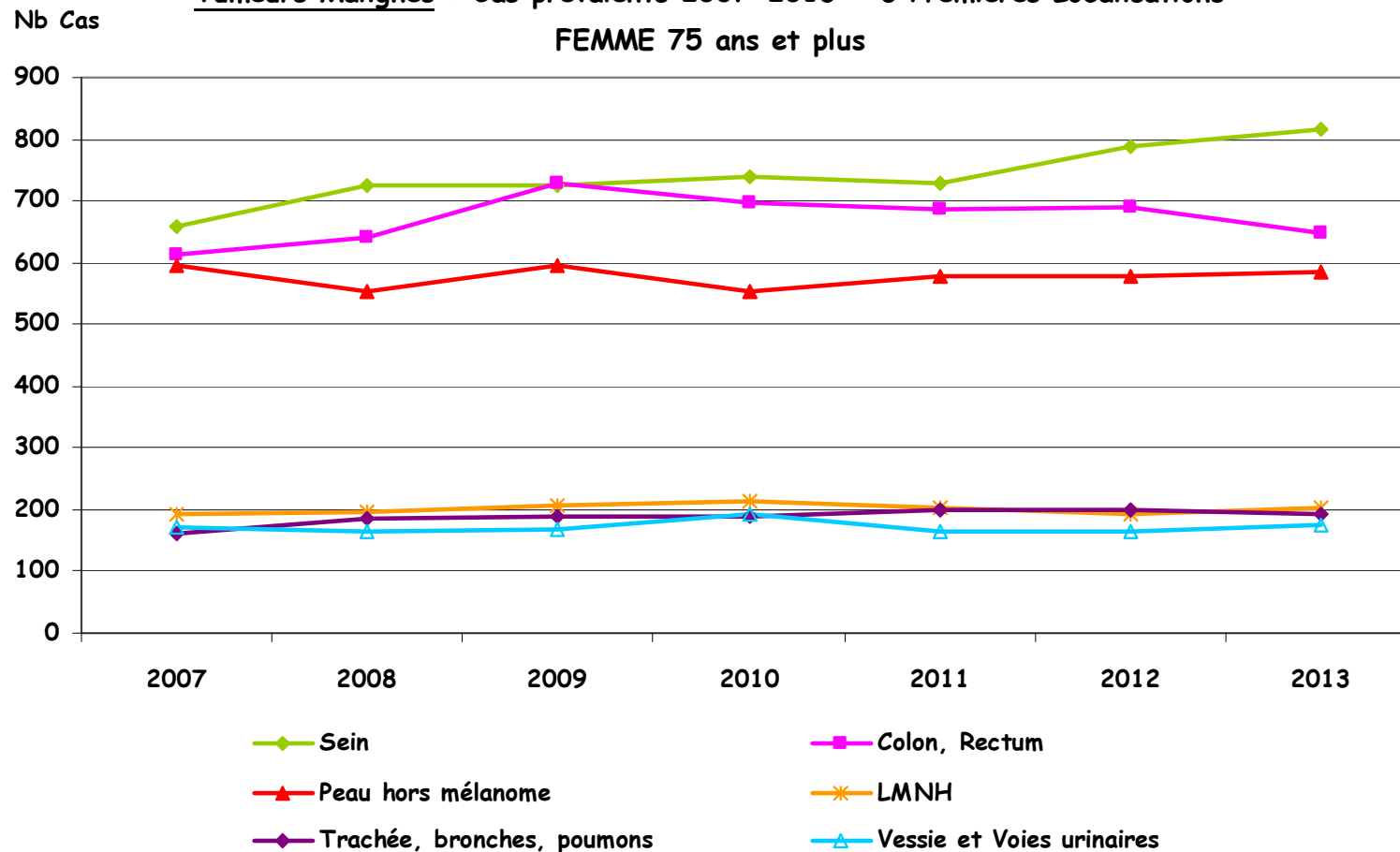
9 octobre 2014

SOURCE : PMSI 2013, PATIENTS ADULTES AGÉS DE 75 ANS ET PLUS DOMICILIÉS EN RÉGION CENTRE

Tumeurs Malignes Femmes ≥ 75 ans

Cas prévalents : Evolution 2007-2013

Tumeurs Malignes : Cas prévalents 2007-2013 - 6 Premières Localisations



9 octobre 2014

SOURCE : PMSI 2013, PATIENTS ADULTES AGÉS DE 75 ANS ET PLUS DOMICILIÉS EN RÉGION CENTRE

Oncogériatrie en cancérologie

Données 2013 PMSI/UREH

OncoGériatrie
en région Centre

ONCOGERIATRIE = 1/3 de la CANCEROLOGIE

- **T. MALIGNES :**

- **9 500 patients annuels ≥ 75 ans**, soit 33% des patients de la RC hospitalisés pour TM en 2013
- **6 400 « nouveaux » patients annuels ≥ 75 ans**
soit 35% des «nouveaux » patients de la RC hospitalisés pour TM

- **AUTRES TUMEURS (TEI +TIS) :**

- **1 200 patients annuels**, 25% des patients de la RC hospitalisés pour AT

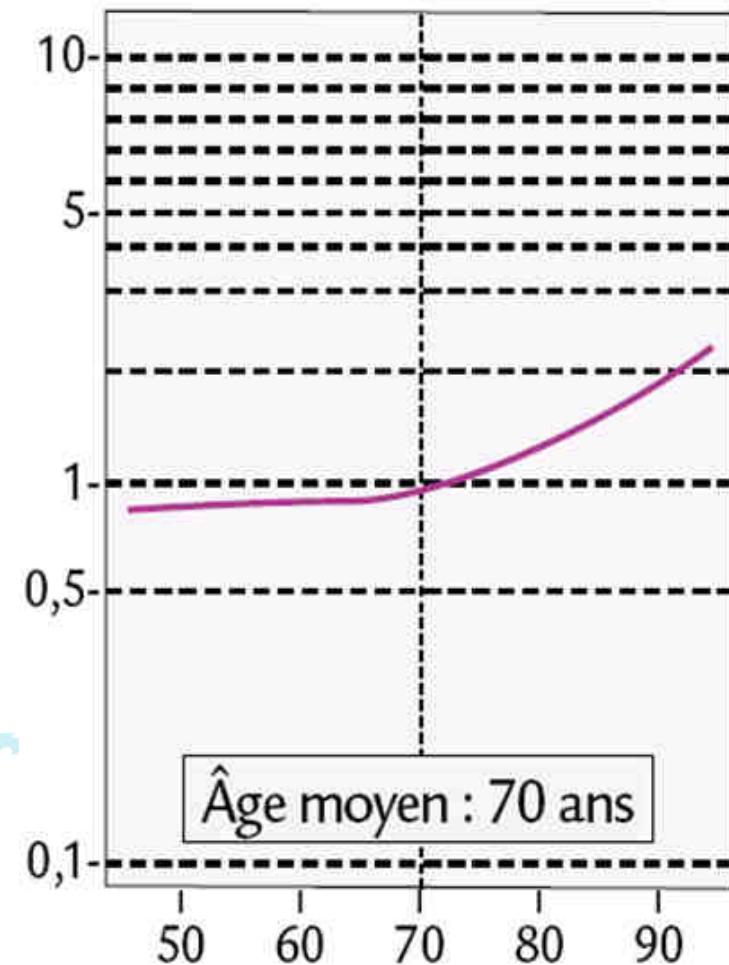
Cancer, âge et mortalité relative

Dans la vraie vie, la mortalité relative à 5 ans des patients avec CCR augmente à partir de 70 ans.

âge	mortalité à 5 ans	
	observée	relative
55-65	44%	40%
65-75	50%	42%
>75	70%	49%

Sous-traitement
Sur-toxicité

Taux relatif de mortalité selon l'âge au diagnostic



Missions

- mieux adapter les traitements des patients âgés atteints de cancer par des décisions conjointes oncologues-gériatres
- promouvoir la prise en charge de ces patients dans la région afin de la rendre accessible à tous
- contribuer au développement de la recherche en oncogériatrie
- soutenir la formation et l'information en oncogériatrie

MERCI DE VOTRE ATTENTION

OncoGériatrie
en région Centre

Pour toute question :

AOG du Centre, OncoCentre

Tél : 02.18.37.08.51

c.sauger@chu-tours.fr

Site internet : <http://oncocentre.org/professionnels/comites-experts/oncogeriatric/>

Unité Régionale d'Épidémiologie Hospitalière

Tel : 02.47.47.82.49

ureh@chu-tours.fr

Site internet : <https://www.sante-centre.fr/ureh-centre>

9 octobre 2014



14